

**DEKA**  
Innate Ability

AZ ÚJ **PRO SOROZAT**

**redtouch**  
PRO

## **Bőrtömörítő, biostimulációs lézer**

Kollagénspecifikus hullámhossz a természetes  
bőrregeneráció érdekében

Az androgén alopecia kezelése új megközelítésben

A REDTOUCH PRO kiemelkedő az **esztétikai orvoslásban**



# REDTOUCH PRO

FEJLŐDŐ KIVÁLÓSÁG

NON-ABLATÍV  
BŐRREGENERÁCIÓ

PREJUVENÁCIÓ (RELIVE)

AZ ARCBŐR RÁNCAINAK  
CSÖKKENTÉSE

JÓINDULATÚ PIGMENTÁLT  
ELVÁLTOZÁSOK (MELASMA,  
LENTIGO) HALVÁNYÍTÁSA

BŐRLAZASÁG

ANDROGÉN ALOPÉCIA

STRIÁK



# Kulcsfontosságú elvek

A **RedTouch PRO** a DEKA válasza az új, minimálisan invazív arcbőr rejuvenációs igényekre. A REDTOUCH PRO egyedi és exkluzív hullámhosszának köszönhetően 3-as hatású. A ráncokra és a hegekre természetes kollagénfeltöltés révén, a diszkrómiára a melanint destruáló hatása okán, a vaszkuláris struktúrákra és a sejtösszetételre biostimulációs hatása révén, ezáltal lehetővé téve a teljes bőrregenerációt.

A **ReLive kezelés** prevenciós jellegű: segít megelőzni a bőröregedés okozta negatív szerkezeti változásokat, természetes úton maximalizálva a volumenpótlást. A RedTouch PRO egy új megoldást kínál azoknak, akik hatékony, fájdalommentes, gyógyulási idő nélküli kezelésekre vágnak.

## Miért érdemes a REDTOUCH PRO-t választani:

### Tripla célpont és hatékonyság: melasma kezelés

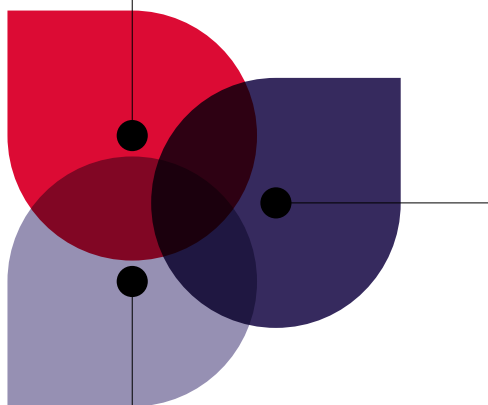
A RedTouch PRO a kromatikus komponensen hat az epidermális rétegben, illetve a kollagén és a vaszkuláris komponenseken is a dermális szinten. Ez a tripla hatás különösen hatékonyvá teszi a melasmával szemben.

### ReLive prejuvenáció

A RedTouch PRO válasza a prejuvenációs kezelések iránt növekvő igényekre. Közvetlenül a kollagénen kifejtett hatás és a kezelés alacsony invazivitása lehetővé teszi, hogy preventív módon tegyünk a bőr öregedése ellen.

### Maximális hatékonyság minimális gyógyulási idővel

Nagyobb hullámhossz-szelektivitás, egy új kromofóra felfedezése révén: a 675nm-es fényt a kollagén direkt módon elnyeli, lehetőséget kínálva arra, hogy hatékonyabban stimuláljuk az új rostok képződését, kevesebb energiabevittel (a vízre ható klasszikus hullámhosszokkal szemben).





redtouch  
PRO

TECHNOLÓGIA

## Új, fejlettebb megoldások, kizárólag szakembereknek

A **RedTouch PRO** a RedTouch lézerrendszer fejlettebb kiadása, magasabb teljesítménnyel. Változtattunk az energia transzmisszió módján és még hatékonyabbá tettük a bőrhűtést: ezek olyan technológiai szempontok, amelyek befolyásolják a kezelési sebességet, a tolerálhatóságot, a hatékonyságot és a biztonságot.

A RedTouch PRO egy exkluzív rendszer, mely nem hasonlítható más készülékekhez: válasz a bőrregeneráció növekvő igényeire hatásos, gyors, gyógyulási időt nem igénylő módon.

A RedTouch PRO képes a DEKA által bevezetett MOVEO módban is működni: nemcsak fájdalommentes, hanem a leburnult bőrre és sötétebb fototípusokra kibővített használata páratlan kezelési sebességet és komfortot kínál. A RedTouch PRO kezelőfej beépített szkennerral a legjobb teljesítményt nyújtja a bőrbe történő energia-transzmisszió terén.

### RedTouch PRO **kezelőfej:**

Szkenner a kezelőfejben

Ergonomikus dizájn





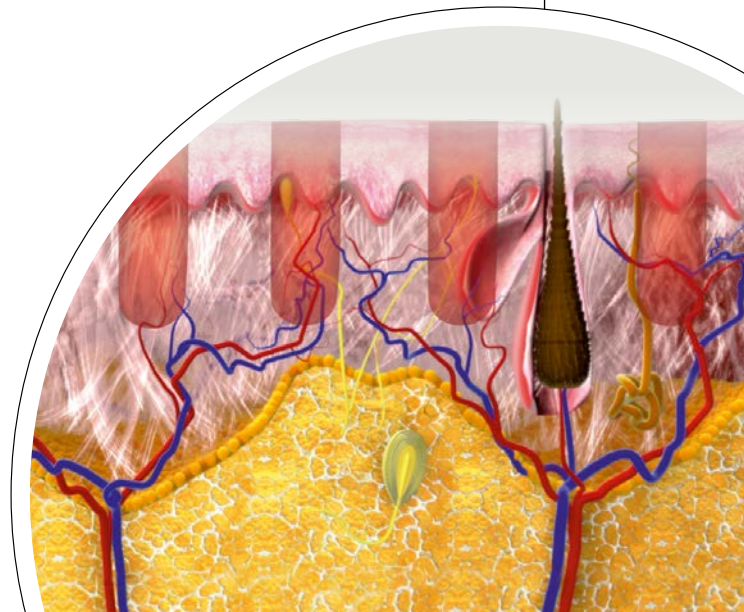
## Hatásmechanizmus

A lézer fénye frakcionált mikrozónákban, kb. 1 mm széles oszlopok formájában melegíti fel a bőrt. A termális hatás a kollagénrostok denaturációját okozza, mely azonnali összehúzódással (shrinking) és a neocollagenesis beindításával jár. A bőrrel érintkező felület az integrált hűtőrendszernek és a 675 nm-es hullámhossz szelektivitásának köszönhetően hűvös, így a kezelés során az epidermiszt megóvjuk a túlemelegedéstől. Ez minimalizálja a mellékhatásokat és a gyógyulási időt.

Beépített bőrhűtő rendszer

Moveo mód

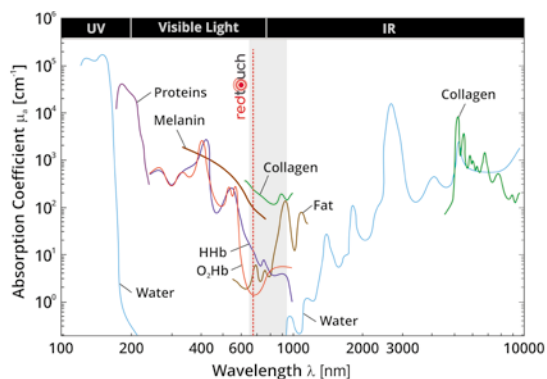
Frakcionált emisszió



TUDOMÁNYOS HÁTTÉR

## 675 nm: Egy új szelektív és multitarget hullámhossz felfedezése

A DEKA fejlesztette ki az első és egyetlen készüléket, amely ezt a hullámhosszt használja: korábban nem volt olyan orvosi lézer, amely 675 nm-es fényt bocsátott volna ki. A jelenlegi, bőrfiatalításra kínált eszközök elsődleges célpontja a víz, amely a klasszikus targetek (hemoglobin, melanin, víz) egyike, ezzel szemben a RedTouch PRO fénye az irharéteg kollagénjén fejt ki hatását.



### Melasma

A 650 és 850 nm közötti hullámhossz a legmegfelelőbb a melanin szelektív célzásához. Továbbá a 675 nm-es hullámhossz a vaszkuláris struktúrákban nem a hemoglobinra hat, hanem az erek kollagénjére, ezáltal javítja a bőrtónust és turgort.

### Striák

A RedTouch PRO bőrtömörítő hatású, emellett a striák vaszkuláris komponensein keresztül kisimító és egységesítő módon fejt ki hatását.

### Androgén alopecia

A 675 nm-es hullámhossz képes elérni a retikuláris dermisz 2-3 mm mélységben, így hatékonyan használható az anagén fázis stimulációjához, amely a haj folliculusainak aktív növekedéséért felelős. A különleges hatást Canfield Hairmetrix rendszerrel igazolt tudományos vizsgálat támasztja alá.



A **ReLive** egy speciális kezelés az öregedési folyamat megelőzésére és a fiatalos megjelenés fenntartására. A kollagénen való közvetlen hatás effektíven stimulálja az új rostok képződését, így a szövet valóban regenerálódik. Ezek a tulajdonságok az energia frakcionált emissziójával és a beépített hűtéssel együttesen lehetővé teszi számunkra a hatékony kezelést az epidermisz károsítása nélkül, miközben a gyógyuláshoz szükséges időt minimálisra csökkentjük.







## Klinikai eredmények



Luigi Coricciati, M.D.  
jóvoltából, Lecce - Olaszország



Viviana Paris, M.D.  
jóvoltából, Bologna - Olaszország



Massimo Vitale, M.D.  
jóvoltából, Bologna - Olaszország



Paolo Bonan, M.D.  
jóvoltából, Florence - Olaszország

# Ismerjük a pácienseinket és a piacunkat

Az elmúlt néhány évben az orvos-esztétikai ipar drasztikus fejlődésen ment keresztül, olyan új technológiák bemutatása révén, melyek eltolódást eredményeztek az invazív kezelésektől a non-invazív fotorejuvenáció felé.

A bőrmegújító készülékek piacára vonatkozó előrejelzések\* szerint az átlag populáció tudatossága növekszik, olyan minimál-invazív beavatkozások felé fordulnak, amelyre enyhébb mellékhatások jellemzők, egyre jobban elfogadva azt, hogy ez orvos-esztétikai berendezések alkalmazása révén érhető el.

## Globális fotorejuvenáció\*



**+6.6%** CAGR

AZ ELŐREJELZÉS IDŐSZAKÁBAN



**↑2.5** milliárd \$

VÁRHATÓ NÖVEKEDÉS 2025-IG



**+14.5%**

**ÉVES BŐVÜLÉS A REGENERATÍV TERMÉKEK PIACÁN**



Millennial és  
Z-generáció

**A PÁCIENSEK KÖZÖTT NÖVEKVŐ  
ARÁNYT KÉPVISELNEK**

\*Forrás: Global Market Insights, Inc. - Photorejuvenation Devices Market Size by Product, Industry Analysis Report, Regional Outlook, Modality Potential, Competitive Market Share & Forecast, 2019 - 2025]





## Szakvélemény

“ A RedTouch PRO-val a melasma kezelése egyszerűvé vált és optimális eredményeket kínál, mert a probléma mindhárom alapvető tényezőjén kifejti hatását. Ez egy regeneratív orvosi lézerterápia, mely a személyre szabott protokollon és a folyamatos nyomonkövetésen túl nem von maga után semmilyen különleges kezelés utáni teendőt, így a lehető legjobb lehetőséget kínálja a bőr textúrájának javítására, a krono- és fotoaging szempontjából.”

**Prof. Luigi Coricciati, M.D.**  
Lecce - Olaszország

**A REDTOUCH PRO FENNTARTHATÓ**

A DEKA rendszerek és készülékek arra lettek tervezve és felszerelve, hogy fenntartható célokat érhessenek el vele és, hogy a szolgáltatása követhető, átlátható és megbízható legyen. Követjük a nemzetközi környezeti standardokat a saját és beszállítóink érdekében.

TÖKÉLETESEN MEGFELELŐ

## REDTOUCH PRO erősségei

A kezelő és a páciens teljes kényelmét szolgáló előnyök:

- Egyedi és exkluzív hullámhossz: szelektív hatás **tripla hatás: kollagén + melanin + vaszkuláris struktúrák**
- Maximális **új kollagén** stimuláció és képződés (regeneratív gyógyászat)
- **Valós hatása** tudományosan bizonyított a **melasma és androgén alopecia** esetén
- Eredményes **sötétebb bőrtípuson is a Moveo** technológiának köszönhetően
- A **ReLive** a hatékony és természetes válasz a prejuvenációs trendre
- Más arcesztétikai kezeléssel is jól **kombinálható**
- **Preventíven** a bőröregedés ellen
- **Rövid tanulási ciklus** a kezelő számára
- **Gyors megtérülés, egyszerű alkalmazás**

 **Csak DEKA felhasználóknak:**  
nagy segítség a mindennapi praxisban  
**DEKA Club**

Új, felhasználóbarát  
szoftver grafikus  
felhasználó interfésszel

Ergonomikus kezelőfej  
beépített szkener  
rendszerrel

MOVEO mód





# Technikai adatok

REDTOUCH PRO	
Lézertípus	675 nm dióda lézer
Teljesítmény	15 W (Max)
Szkennelt felület	15 mm x 15 mm (Max)
Szkennelés formája	Pont, Vonal, Háromszög, Ellipszis, Hexagon, Négyzet, Kör
Szkennelés módja	Normal - Interlaced - SmartTrack - Moveo
SmartStack	1-5
Tartózkodási idő	25-250 ms
DOT távolság	0-4 mm
Vezérlés	Pedál
Hűtés	Integrált hűtőrendszer (5°C)
Méreték és tömeg	122 (H) cm x 42 (W) cm x 54 (D) cm   30 kg
Elektromos hálózat	100-240 Vac - Egyfázisú - 50/60 Hz - 600 VA



#### DEKA Innate Ability

A DEKA - az El.En. Groupnak a részeként - a lézer és fényforrások orvosi alkalmazásának területén világszinten élen járó tervező és gyártó vállalat. A DEKA termékeit több mint 120 országban értékesíti kiterjedt forgalmazói hálózattal és közvetlen irodán keresztül Olaszországban, Franciaországban, Németországban, Japánban és az Egyesült Államokban. A DEKA kiválósága elismertségének és tapasztalatának fémjele, amit több mint 30 éves K+F tevékenysége igazol. A minőség, innováció és technológiai kiválóság alapján a DEKA és termékei egyedülálló és megkülönböztetett pozíciónak örvendenek világszerte. A DEKA lézertermékeit a 93/42/EGK irányelv rendelkezéseivel és minőségbiztosítási rendszerével összhangban gyártja, a termékek az ISO 9001 és ISO 13485 szabványoknak felelnek meg.



DEKA M.E.L.A. s.r.l.

DEKA M.E.L.A. s.r.l. - Minden jog fenntartva - A termékek fejlesztése érdekében a cég fenntartja magának a jogot, hogy a leírásokat előzetes bejelentés nélkül módosítsa. A dokumentumokat kizárólag egészségügyi szakemberek használhatják. A brossúra nem az USA piacra készült.

Kövess minket!



[www.drderm.net](http://www.drderm.net)

**DEKA**  
Innate Ability



EQUIPMENT

**Dr Derm Equipment Kft.**  
1026 Budapest, Fillér u. 33.  
Telefon: 06-70 428-3862  
E-mail: [ertekekesites@drderm.net](mailto:ertekekesites@drderm.net)

Superbránds